

# Le plateau de Satory

Fiche pratique

25

3 h 15  
13 Km

**Situation** Versailles, à 10 km au Sud de Saint-Germain-en-Laye, par la N186

**Parking** de la gare de Versailles-Chantiers (RERC)

**Balises**

- 1 à 2 blanc-rouge barré blanc
- 2 à 3 blanc-rouge
- 3 à 4 jaune
- 4 à 5 blanc-rouge barré blanc
- 5 à 6 blanc-rouge

**En chemin**

- La vue sur le domaine de Versailles
- Les étangs de la Bièvre

**Dans la région**

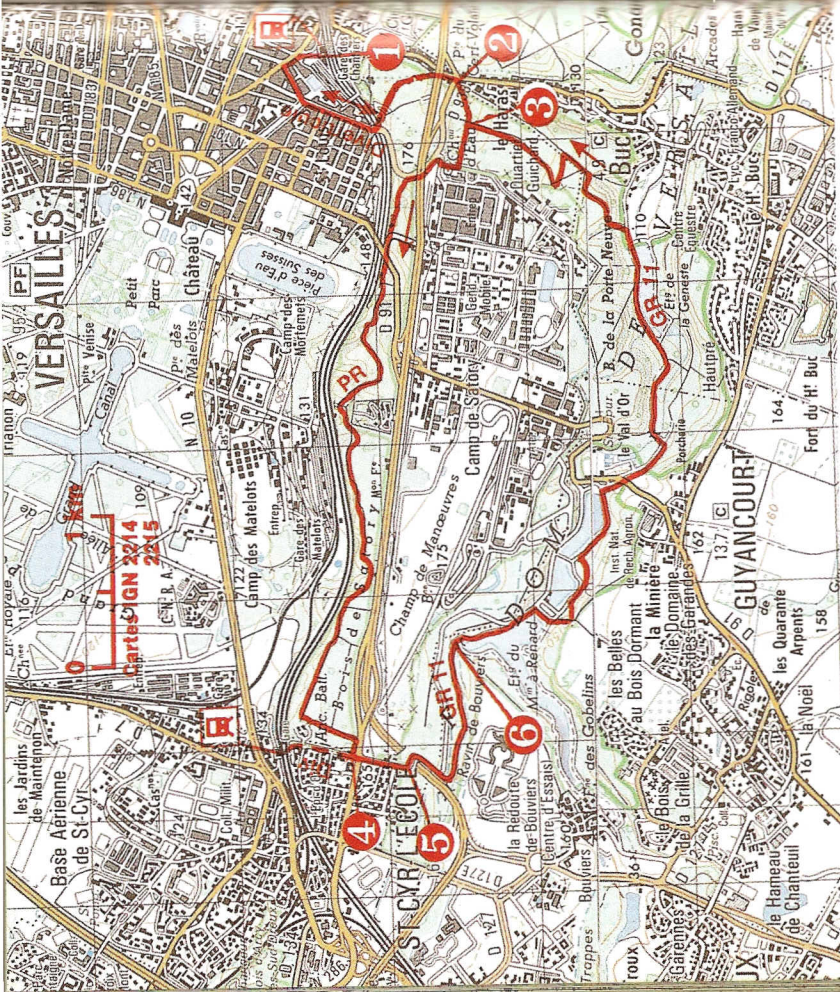
- Ville, château et parc de Versailles
- Les arcades de Buc
- St-Cyr-L'École : lycée militaire
- Guyancourt : les Rigoles

Des étangs, parfois perdus dans la brume, le cri aigu des oiseaux migrateurs en alerte ou celui plus modulé lors de la ponte...  
Quoi de plus romantique que les étangs de Satory, à deux pas du RER ?



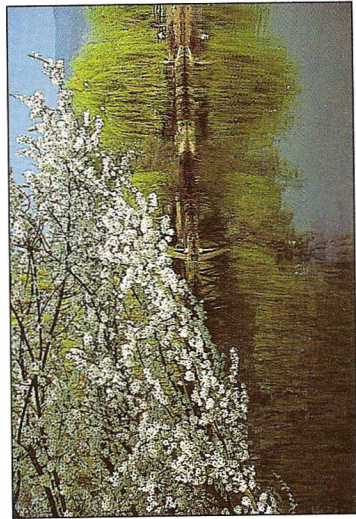
Grèbe huppé. Dessin N.L.

- 1 Depuis la gare de Versailles-Chantiers, suivre le diverticule du sentier GR® 11 jusqu'à la maison forestière du Cert-Volant.
- 2 Traverser la D 938 et emprunter à droite le sentier GR® 11 sur environ 100 m.
- 3 Continuer tout droit vers l'Ouest. Le PR passe sous la N 286 et tourne à gauche. Couper la D 91 et longer de plus ou moins près la voie ferrée jusqu'à l'extrémité du bois de Satory. Aller jusqu'à la Porte du Bois-Robert (N 286).
  - ▶ Un diverticule du sentier GR® 11 mène, à droite, à la gare de Saint-Cyr.
- 4 Emprunter le diverticule du sentier GR® 11 à gauche pour rejoindre le sentier GR® 11.
- 5 Longer la vallée de la Bièvre.
- 6 Longer les étangs du Moulin à Renard, du Val et de la Geneste qui ponctuent le cours de la Bièvre. Passer la porte de Sebaque et, par les routes de Sebaque et des Fonds, rejoindre la maison forestière de la Porte-du-Cert-Volant. Suivre à gauche le diverticule du sentier GR® 11 qui ramène à la gare de Versailles-Chantiers.



## Satory et la Bièvre

Le dépaysement est garanti surtout en milieu urbain proche. Par une journée d'hiver, ne manquez pas de vous perdre au milieu des roselières. Foulques et canards verts y sont à l'abri. Les grèbes passent, indifférents, près des grandes écoles installées sur le plateau. Les peintres Dunoyer de Segonzac et Corot ont laissé des toiles de cette région. Au sud, Guyancourt, dont l'étymologie vient de la "ferme de Guy", a vu l'accident mortel survenu à Hélène Boucher sur son aérodrôme, en 1934.



Etang de Satory. Photo A.-M.M.